

D Molton	F Molleton	E Duvetyne
DEKOMOLTON	MOLLETON DÉCO	DECOMOLTON
BÜHNENMOLTON R 55	MOLLETON DE SCÈNE R 55	DUVETYNE R 55
BÜHNENMOLTON 300	MOLLETON DE SCÈNE 300	DUVETYNE 300
BÜHNENMOLTON RETEX 300	MOLLETON DE SCÈNE RETEX 300	DUVETYNE RETEX 300
BÜHNENMOLTON RETEX 400	MOLLETON DE SCÈNE RETEX 400	DUVETYNE RETEX 400
BÜHNENMOLTON CS	MOLLETON DE SCÈNE CS	DUVETYNE CS
BOLTON	BOLTON	BOLTON
CALMUC	CALMUC	CALMUC
Effektmolton STARDUST	Molleton irisé STARDUST	Special Effect Duvetyne STARDUST
Podestverkleidung aus DEKOMOLTON	Jupe de scène en MOLLETON DÉCO	Stage skirt made of DECOMOLTON
Podestverkleidung aus BÜHNENMOLTON R 55	Jupe de scène en MOLLETON DE SCÈNE R 55	Stage skirt made of DUVETYNE R 55

! Bitte beachten: In der Darstellung der Muster als PDF-Datei kann es technisch bedingt zu Farbabweichungen kommen.

Attention : Photos non contractuelles.

Please note: Photos of samples shown in pdf-file may vary slightly in colour due to technical reasons.

DEKOMOLTON

100 % Baumwolle.
 Stücklängen ca. 30 und 60 lfm.
 Standardfarben in beiden Breiten
 sofort ab Lager lieferbar.
 Weitere Farben kurzfristig verfügbar.
 Bitte fragen Sie die Preise bei uns
 an.

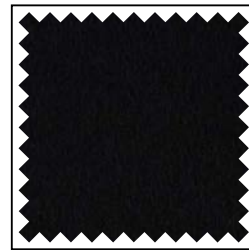
MOLLETON DÉCO

100 % coton.
 Longueur des pièces env. 30 et
 60 ml.
 Pour les deux largeurs, les coloris
 standards sont disponibles de suite.
 Les autres coloris sont disponibles à
 court terme; prix sur demande.

DECOMOLTON

100 % cotton.
 Piece lengths approx. 32.8 and
 65.6 yds.
 All listed colours available from
 stock. Further colours on short call.
 Please feel free to ask for price
 details at any time.

Art. / Réf.	Farben	Coloris	Colours	B1	M1	EN	EN* NFPA	↔	cm	ft/in	g/m ²	oz/yd ²
1411 0347	tiefschwarz	noir foncé	jet black	•	•	•	•		130	51"	165	4.87
1411 0333	eisengrau	gris fer	iron grey	•	•	•	•		130	51"	165	4.87
1411 0331	basaltgrau	gris basalte	basalt grey	•	•	•	•		130	51"	165	4.87
1411 0317	staubgrau	gris poussière	dusty grey	•	•	•	•		130	51"	165	4.87
1411 0305	platingrau	gris platine	platinum grey	•	•	•	•		130	51"	165	4.87
1411 0184	marineblau	bleu marine	navy blue	•	•	•	•		130	51"	165	4.87
1411 0168	enzianblau	bleu gentiane	gentian blue	•	•	•	•		130	51"	165	4.87
1411 0666	minzgrün	vert menthe	mint green	•	•	•	•		130	51"	165	4.87
1411 0478	weinrot	bordeaux	wine red	•	•	•	•		130	51"	165	4.87
1411 0464	signalrot	rouge sécurité	signal red	•	•	•	•		130	51"	165	4.87
1411 0751	orange	orangé pur	orange	•	•	•	•		130	51"	165	4.87
1411 0731	sonnengelb	jaune soleil	sun yellow	•	•	•	•		130	51"	165	4.87
1411 0501	cremeweiß	blanc crème	cream	•	•	•	•		130	51"	165	4.87
1411 0303	signalweiß	blanc sécurité	signal white	•	•	•	•		130	51"	165	4.87
1413 0347	tiefschwarz	noir foncé	jet black	•	•	•	•		300	118"	165	4.87
1413 0333	eisengrau	gris fer	iron grey	•	•	•	•		300	118"	165	4.87
1413 0331	basaltgrau	gris basalte	basalt grey	•	•	•	•		300	118"	165	4.87
1413 0317	staubgrau	gris poussière	dusty grey	•	•	•	•		300	118"	165	4.87
1413 0305	platingrau	gris platine	platinum grey	•	•	•	•		300	118"	165	4.87
1413 0184	marineblau	bleu marine	navy blue	•	•	•	•		300	118"	165	4.87
1413 0168	enzianblau	bleu gentiane	gentian blue	•	•	•	•		300	118"	165	4.87
1413 0666	minzgrün	vert menthe	mint green	•	•	•	•		300	118"	165	4.87
1413 0478	weinrot	bordeaux	wine red	•	•	•	•		300	118"	165	4.87
1413 0464	signalrot	rouge sécurité	signal red	•	•	•	•		300	118"	165	4.87
1413 0751	orange	orangé pur	orange	•	•	•	•		300	118"	165	4.87
1413 0731	sonnengelb	jaune soleil	sun yellow	•	•	•	•		300	118"	165	4.87
1413 0501	cremeweiß	blanc crème	cream	•	•	•	•		300	118"	165	4.87
1413 0303	signalweiß	blanc sécurité	signal white	•	•	•	•		300	118"	165	4.87



-0347



-0333



-0331



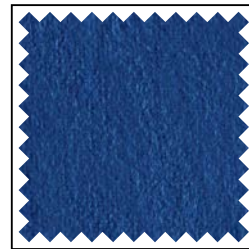
-0317



-0305



-0184



-0168



-0666



-0478



-0464



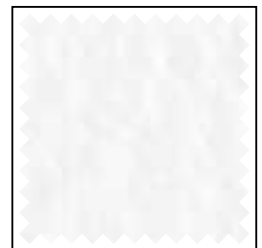
-0751



-0731



-0501



-0303

Auf Wunsch:
 Professionell konfektionierte
 Textilien aus unseren Ateliers.

Der Inhalt dieser Farbkarte ent-
 spricht dem Stand zum Zeitpunkt
 des Drucks.
 Aktuellste Angaben entnehmen Sie
 bitte den entsprechenden Daten-
 blättern auf unserer Internetseite.

Sur demande :
 Textiles professionnels
 confectionnés dans nos ateliers.

Les informations contenues dans ce
 nuancier sont valables à la date de
 l'impression.
 Pour les mises à jour, consulter
 notre site internet.

On request:
 Professional manufacture of our
 textiles in our workshops.

All information and colour
 specifications are valid at the time
 of printing.
 For latest product details please see
 the respective online data sheet.

BÜHNENMOLTON R 55

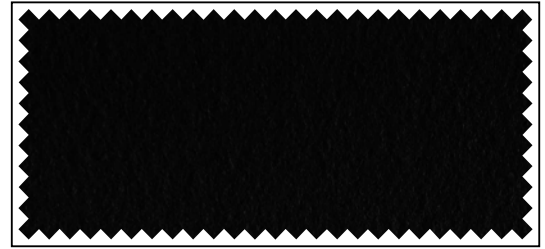
100 % Baumwolle.
 Beidseitig geraut.
 Schwere Körperqualität.
 Stücklängen ca. 60 lfm.
 Sonderfarben ab ca. 500 lfm.
 Akustische Werte verfügbar.

MOLLETON DE SCÈNE R 55

100 % coton.
 Gratté des deux côtés.
 Qualité lourde.
 Longueur des pièces env. 60 ml.
 Coloris spéciaux à partir d'env.
 500 ml.
 Valeurs acoustiques disponibles.

DUVETYNE R 55

100 % cotton.
 Brushed on both sides.
 Heavy duty brushed cotton.
 Piece lengths approx. 65.6 yds.
 Minimum quantity for custom dyed
 colours approx. 546.8 yds.
 Acoustic measurement available.



-2200 / -3200



-3333



-3330



-3400



-3510



-3600



-3500



-3720



-3700



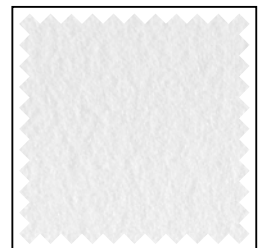
-3710



-3730



-3110



-2100 / -3100

Art. / Réf.	Farben	Coloris	Colours	B1	M1	EN	EN* NFPA	↔	cm	ft/in	g/m ²	oz/yd ²
1421 2200	tiefschwarz	noir foncé	jet black	•	•	•	•		200	78"	315	9.29
1421 2100	signalweiß	blanc sécurité	signal white	•	•	•	•		200	78"	300	8.85
1421 3200	tiefschwarz	noir foncé	jet black	•	•	•	•		300	118"	325	9.59
1421 3333	eisengrau	gris fer	iron grey	•	•	•	•		300	118"	300	8.85
1421 3330	mausgrau	gris souris	mouse grey	•	•	•	•		300	118"	300	8.85
1421 3400	hellgrau	gris clair	light grey	•	•	•	•		300	118"	300	8.85
1421 3510	marineblau	bleu marine	navy blue	•	•	•	•		300	118"	300	8.85
1421 3600	dunkelblau	bleu foncé	dark blue	•	•	•	•		300	118"	300	8.85
1421 3500	blau	bleu	blue	•	•	•	•		300	118"	300	8.85
1421 3720	weinrot	bordeaux	wine red	•	•	•	•		300	118"	300	8.85
1421 3700	rot	rouge	red	•	•	•	•		300	118"	300	8.85
1421 3710	hellrot	rouge clair	light red	•	•	•	•		300	118"	300	8.85
1421 3730	greenbox	greenbox	chromakey green	•	•	•	•		300	118"	300	8.85
1421 3110	rohweiß	écru	ecru	•	•	•	•		300	118"	300	8.85
1421 3100	signalweiß	blanc sécurité	signal white	•	•	•	•		300	118"	300	8.85

BÜHNENMOLTON 300

85 % Baumwolle, 15 % Viskose.
Stücklängen ca. 60 lfm.

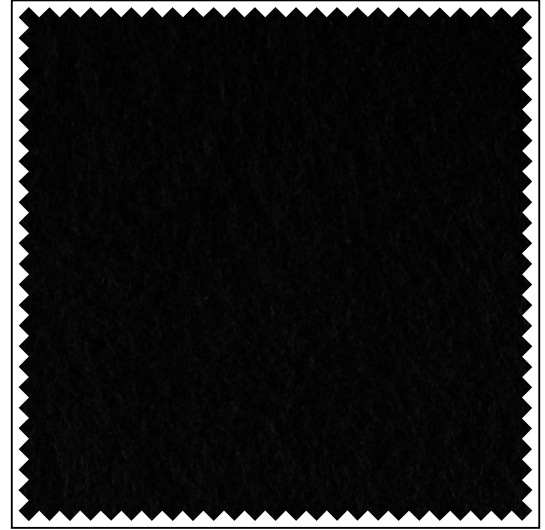
MOLLETON DE SCÈNE 300

85 % coton, 15 % viscose.
Longueur des pièces env. 60 ml.

DUVETYNE 300

85 % cotton, 15 % viscose.
Piece lengths approx. 65.6 yds.

Art. / Réf.	Farben	Coloris	Colours	B1	M1	EN	EN* NFPA	↔ cm	ft/in	g/m ²	oz/yd ²
1421 3021	tiefschwarz	noir foncé	jet black	•	•			300	118"	325	9.59



-3021

BÜHNENMOLTON RETEX 300

Recycelt - nachhaltig.
64 % recycelte Baumwolle,
36 % Polyester.
Stücklängen ca. 60 lfm.

MOLLETON DE SCÈNE RETEX 300

Fabriqué à partir de fibre recyclée.
64 % recyc. coton, 36 % polyester.
Longueur des pièces env. 60 ml.

DUVETYNE RETEX 300

Made from recycled yarn.
64 % recyc. cotton, 36 % polyester
Piece lengths approx. 65.6 yds.

Art. / Réf.	Farben	Coloris	Colours	B1	M1	EN	EN* NFPA	↔ cm	ft/in	g/m ²	oz/yd ²
1421 4321	schwarz	foncé	black	•				300	118"	320	9.44



-4321

**BÜHNENMOLTON RETEX 400**

Recycelt - nachhaltig.
74 % recycelte Baumwolle,
26 % Viskose.
Stücklängen ca. 50 lfm.

MOLLETON DE SCÈNE RETEX 400

Fabriqué à partir de fibre recyclée.
74 % recyc. coton, 26 % viscose.
Longueur des pièces env. 50 ml.

DUVETYNE RETEX 400

Made from recycled yarn.
74 % recyc. cotton, 26 % viscose.
Piece lengths approx. 54.7 yds.

Art. / Réf.	Farben	Coloris	Colours	B1	M1	EN	EN* NFPA	↔ cm	ft/in	g/m ²	oz/yd ²
1421 4421	schwarz	foncé	black	•				400	131"	320	9.44



-4421



Erläuterung der Baustoffklassen
B1, M1, BS, EN, EN* und NFPA unter
gerriets.com.

Informations concernant les normes
de feu B1, M1, BS, EN, EN* et NFPA,
consulter notre site gerriets.com.

For explanation of flame retardant
standards B1, M1, BS, EN, EN* and
NFPA, please go to gerriets.com.

B1 = DIN 4102 B1
M1 = M1
BS = BS 5867

EN = DIN EN 13501-1
EN* = DIN EN 13773
NFPA = NFPA 701

² Aus Recyclinggarn hergestellt / Fibre recyclée / Made from recycled yarn.

BÜHNENMOLTON CS

100 % Polyester.
Einseitig geraut.
Permanent schwer entflammbar.
Stücklängen ca. 60 lfm.
Sonderfarben auf Anfrage.

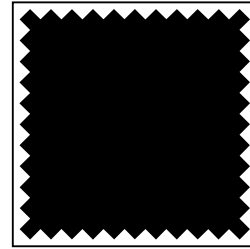
MOLLETON DE SCÈNE CS

100 % polyester.
Recto gratté.
Longueur des pièces env. 60 ml.
Coloris spéciaux : sur demande.

DUVETYNE CS

100 % polyester.
Brushed on one side.
Inherently flame retardant.
Piece lengths approx. 65.6 yds.
Custom dyed colours on request.

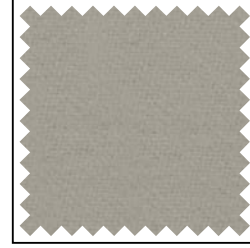
Art. / Réf.	Farben	Coloris	Colours	B1	M1	EN	EN* NFPA	↔ cm	ft/in	g/m ²	oz/yd ²
1422 3121	tiefschwarz	noir foncé	jet black	•	•		•	300	118"	320	9.44
1422 3141	dunkelgrau	gris foncé	dark grey	•	•		•	305	120"	320	9.44
1422 3131	hellgrau	gris clair	light grey	•	•		•	305	120"	320	9.44
1422 3211	bluebox	bluebox	chromakey blue	•	•		•	305	120"	320	9.44
1422 3221	digital blue	digital blue	digital blue	•	•		•	305	120"	320	9.44
1422 3311	greenbox	greenbox	chromakey green	•	•		•	305	120"	320	9.44
1422 3321	digital green	digital green	digital green	•	•		•	300	118"	320	9.44
1422 3111	weiß	blanc	white	•	•		•	300	118"	320	9.44



-3121



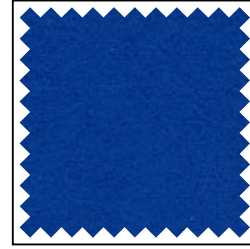
-3141



-3131



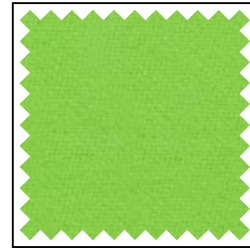
-3211



-3321



-3111



-3321



-3111

BOLTON

100 % Baumwolle.
Einseitig geraut.
Hochwertige Satinbindung.
Stücklängen ca. 60 lfm.

BOLTON

100 % coton.
Recto gratté.
Armure satin très résistante.
Longueur des pièces env. 60 ml.

BOLTON

100 % cotton.
Brushed on one side.
Satin weave.
Piece lengths approx. 65.6 yds.

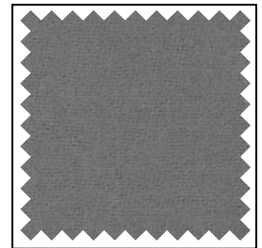
Art. / Réf.	Farben	Coloris	Colours	B1	BS	EN	EN* NFPA	↔ cm	ft/in	g/m ²	oz/yd ²
1423 1100	weiß	blanc	white	•	•	•		300	118"	320	9.44
1423 1200	tiefschwarz	noir foncé	jet black	•	•	•		300	118"	320	9.44
1423 1300	grau	gris	grey	•	•	•		300	118"	320	9.44



-1200



-1100



-1300

CALMUC

100 % Baumwolle.
Beidseitig geraut.
Stüklängen ca. 30 lfm.

CALMUC

100 % coton.
Gratté des deux côtés.
Longueur des pièces env. 30 ml.

CALMUC

100 % cotton.
Brushed on both sides.
Piece lengths approx. 32.8 yds.

Art. / Réf.	Farben	Coloris	Colours	B1	M1	BS	EN* NFPA	↔ cm	ft/in	g/m ²	oz/yd ²
1425 3001	rohweiß	écru	ecru	•	•		•	300	118"	520	15.34
1425 3021	tiefschwarz	noir foncé	jet black	•	•		•	300	118"	520	15.34



-3021



-3001

**Effektmolton
STARDUST**

100 % Baumwolle.
Stüklängen ca. 60 lfm.
Nur in ganzen Stücken
lieferbar.
Glitzereffekt bei Lichteinfall.

**Molleton irisé
STARDUST**

100 % coton.
Longueur des pièces env. 60 ml.
Uniquement livrable par pièces
entières.
Effet scintillant lorsqu'il est exposé
à la lumière.

**Special Effect Duvetyne
STARDUST**

100 % cotton.
Piece lengths approx. 65.6 yds.
Available in full pieces only.
Sparkling effect when exposed to
light.

Art. / Réf.	Farben	Coloris	Colours	B1	M1	EN	EN* NFPA	↔ cm	ft/in	g/m ²	oz/yd ²
1421 5321	tiefschwarz	noir foncé	jet black	•				300	118"	320	9.44



-5321



Podestverkleidung aus DEKOMOLTON

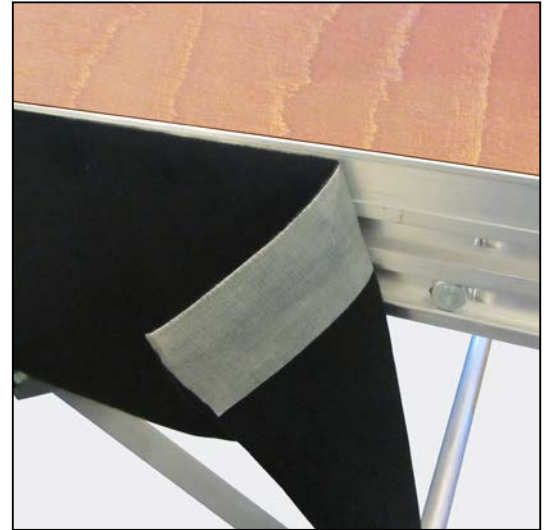
100 % Baumwolle.
Ringsum maschinell geschnitten.
Nur in ganzen Stücken lieferbar.
Stücklängen ca. 60 lfm.
Zur Befestigung empfehlen wir
unser Spezialklebeband:
Art.-Nr. 4101 0356.

Jupe de scène en MOLLETON DÉCO

100 % coton.
Pourtour coupé à la machine.
Uniquement livrable par pièces
entières.
Longueur des pièces env. 60 ml.
Pour la fixation, nous vous conseil-
lons d'utiliser notre adhésif double
face : Réf. 4101 0356.

Stage skirt made of DECOMOLTON

100 % cotton.
All around machinally cutted.
Available in full pieces only.
Piece lengths approx. 65.6 yds.
For Fixing we recommend our
special tape: Art.-No. 4101 0356.



Art. / Réf.	Farben	Coloris	Colours	B1	M1	EN	EN* NFPA	↕	cm	ft/in	g/m ²	oz/yd ²
1411 9021	tiefschwarz	noir foncé	jet black	•	•	•	•		20	7"	165	4.87
1411 9041	tiefschwarz	noir foncé	jet black	•	•	•	•		40	15"	165	4.87
1411 9061	tiefschwarz	noir foncé	jet black	•	•	•	•		60	23"	165	4.87
1411 9081	tiefschwarz	noir foncé	jet black	•	•	•	•		80	31"	165	4.87
1411 9101	tiefschwarz	noir foncé	jet black	•	•	•	•		100	39"	165	4.87

Podestverkleidung aus BÜHNENMOLTON R 55

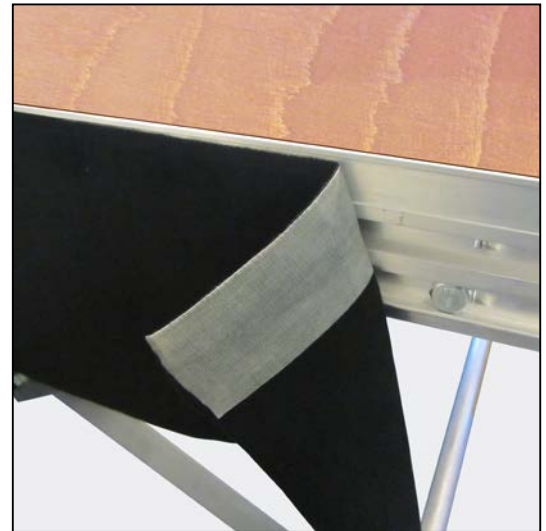
100 % Baumwolle.
Beidseitig geraut.
Ringsum maschinell geschnitten.
Nur in ganzen Stücken lieferbar.
Stücklängen ca. 60 lfm.
Zur Befestigung empfehlen wir
unser Spezialklebeband:
Art.-Nr. 4101 0356.

Jupe de scène en MOLLETON DE SCÈNE R 55

100 % coton.
Gratté des deux côtés.
Pourtour coupé à la machine.
Uniquement livrable par pièces
entières.
Longueur des pièces env. 60 ml.
Pour la fixation, nous vous conseil-
lons d'utiliser notre adhésif double
face : Réf. 4101 0356.

Stage skirt made of DUVETYNE R 55

100 % cotton.
Brushed on both sides.
All around machinally cutted.
Available in full pieces only.
Piece lengths approx. 65.6 yds.
For Fixing we recommend our
special tape: Art.-No. 4101 0356.



Art. / Réf.	Farben	Coloris	Colours	B1	M1	EN	EN* NFPA	↕	cm	ft/in	g/m ²	oz/yd ²
1421 9021	tiefschwarz	noir foncé	jet black	•	•	•	•		20	7"	325	9.59
1421 9041	tiefschwarz	noir foncé	jet black	•	•	•	•		40	15"	325	9.59
1421 9061	tiefschwarz	noir foncé	jet black	•	•	•	•		60	23"	325	9.59
1421 9081	tiefschwarz	noir foncé	jet black	•	•	•	•		80	31"	325	9.59
1421 9101	tiefschwarz	noir foncé	jet black	•	•	•	•		100	39"	325	9.59



//Photo: LUXEXPO – Luxembourg / DUVETYNE R 55

GERRIETS WORLDWIDE

Gerriets GmbH

HEADQUARTERS
gerriets.com

Gerriets S. A. R. L.

FRANCE
gerriets.fr

Gerriets International Inc.

USA
gerriets.us

Gerriets Great Britain Ltd.

gerriets.co.uk

Gerriets Austria CEE GmbH

gerriets.at

Gerriets Sp. z o.o.

POLAND
gerriets.pl

Gerriets España S. L.

gerriets.es

Gerriets Belgique

Gerriets SARL
gerriets.be

Gerriets Nederland

gerriets.nl

Gerriets Italia

gerriets.it

Gerriets Hellas

gerriets.gr

Gerriets Turkey

gerriets.com/tr

Gerriets Slovenija

gerriets.si

Gerriets Croatia

Gerriets Slovenija
gerriets.hr

Gerriets Hungária

gerriets.hu

Gerriets Bulgaria

gerriets.bg

Gerriets Korea Co. Ltd.

gerriets.com/kr

Gerriets South Africa

gerriets.co.za

Gerriets Brasil

gerriets.com/br

Gerriets

Czech Republic / Slovakia

gerriets.cz

Gerriets Taiwan

gerriets.com



D **Effektgewebe**

BRILLANT

CHROM

RUBIN

MIRAGE

PAILLETTE

F **Toiles déco**

BRILLANT

CHROM

RUBIN

MIRAGE

PAILLETTE

E **Special Effect
Materials**

BRILLANT

CHROM

RUBIN

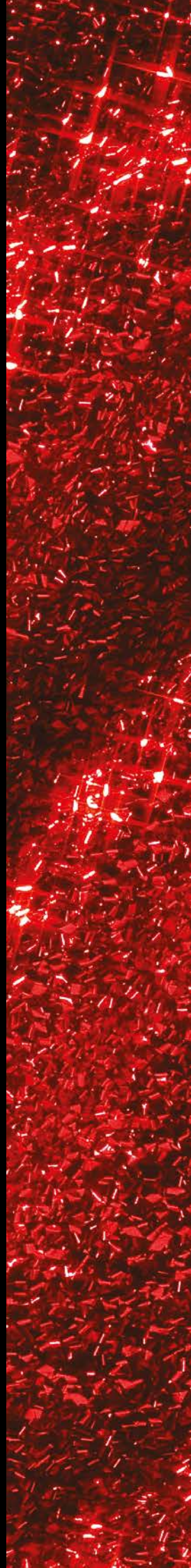
MIRAGE

PAILLETTE

! Bitte beachten: In der Darstellung der Muster als PDF-Datei kann es technisch bedingt zu Farbabweichungen kommen.

Attention : Photos non contractuelles.

Please note: Photos of samples shown in pdf-file may vary slightly in colour due to technical reasons.



**Effektgewebe
BRILLANT**

100 % Polyester.
Stüklängen ca. 30 lfm.

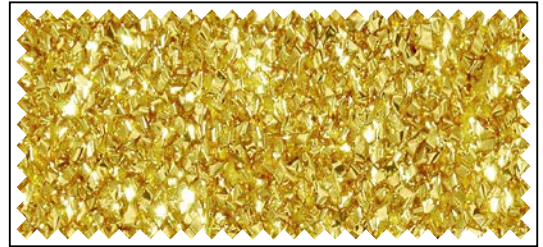
**Toile déco
BRILLANT**

100 % polyester.
Longueur des pièces env. 30 ml.

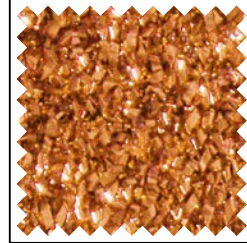
**Special Effect Material
BRILLANT**

100 % polyester.
Piece lengths approx. 32.8 yds.

Art. / Réf.	Farben	Coloris	Colours	B1	M1	EN	EN* NFPA	↔ cm	ft/in	g/m ²	oz/yd ²
1811 9071	gold	or	gold	•			• •	112	44"	120	3.54
1811 5471	kupferbraun	brun cuivre	copper brown	•			• •	112	44"	120	3.54
1811 4661	rot	rouge	red	•			• •	112	44"	120	3.54
1811 1041	hellblau	bleu clair	light blue	•			• •	112	44"	120	3.54
1811 1841	blau	bleu	blue	•			• •	112	44"	120	3.54
1811 9061	silber	argent	silver	•			• •	112	44"	120	3.54
1811 3471	schwarz	noir	black	•			• •	112	44"	120	3.54



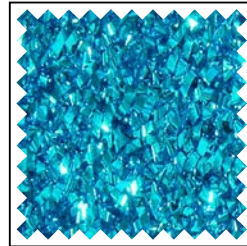
-9071



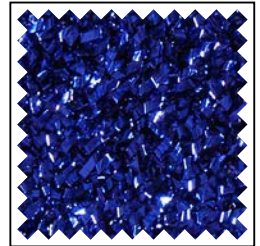
-5471



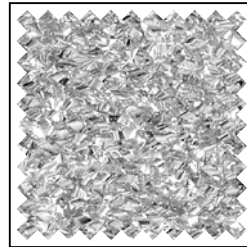
-4661



-1041



-1841



-9061



-3471

**Effektgewebe
CHROM**

100 % Polyester.
Stüklängen ca. 30 lfm.

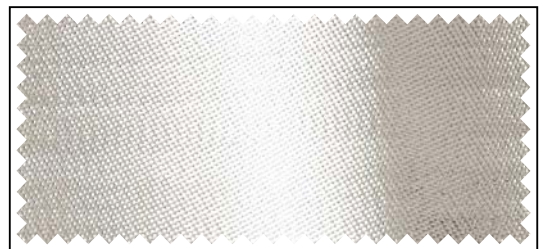
**Toile déco
CHROM**

100 % polyester.
Longueur des pièces env. 30 ml.

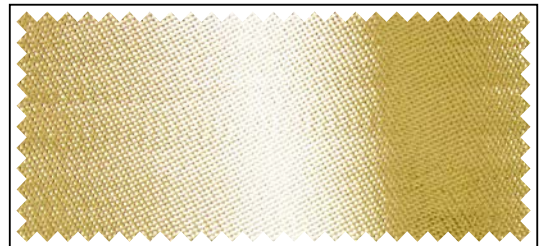
**Special Effect Material
CHROM**

100 % polyester.
Piece lengths approx. 32.8 yds.

Art. / Réf.	Farben	Coloris	Colours	B1	M1	EN	EN* NFPA	↔ cm	ft/in	g/m ²	oz/yd ²
1812 9061	silber	argent	silver	•			• •	130	51"	65	1.92
1812 9071	gold	or	gold	•			• •	130	51"	65	1.92
				•			• •	130	51"	65	1.92



-9061



-9071

Der Inhalt dieser Farbkarte entspricht dem Stand zum Zeitpunkt des Drucks.
Aktuellste Angaben entnehmen Sie bitte den entsprechenden Datenblättern auf unserer Internetseite.

Les informations contenues dans ce nuancier sont valables à la date de l'impression.
Pour les mises à jour, consulter notre site internet.

All information and colour specifications are valid at the time of printing.
For latest product details please see the respective online data sheet.

**Effektgewebe
RUBIN**

100 % Polyester.
Stüklängen ca. 30 lfm.

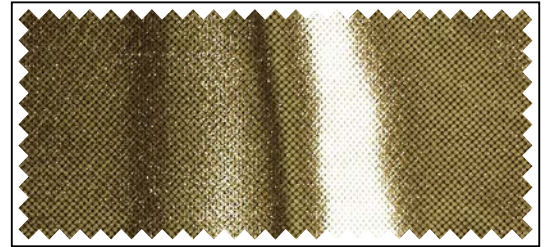
**Toile déco
RUBIN**

100 % polyester.
Longueur des pièces env. 30 ml.

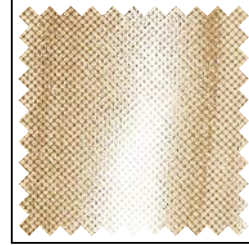
**Special Effect Material
RUBIN**

100 % polyester.
Piece lengths approx. 32.8 yds.

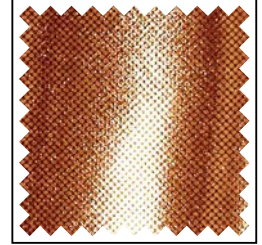
Art. / Réf.	Farben	Coloris	Colours	B1	M1	EN	EN*	NFPA	↔	cm	ft/in	g/m ²	oz/yd ²
1813 9431	gold	or	gold	•				• •		112	44"	100	2.95
1813 9471	altgold	vieil or	old gold	•				• •		112	44"	100	2.95
1813 5471	kupferbraun	brun cuivre	copper brown	•				• •		112	44"	100	2.95
1813 4661	rot	rouge	red	•				• •		112	44"	100	2.95
1813 1801	blau	bleu	blue	•				• •		112	44"	100	2.95
1813 9011	silber	argent	silver	•				• •		112	44"	100	2.95
1813 9451	altsilber	vieil argent	old silver	•				• •		112	44"	100	2.95



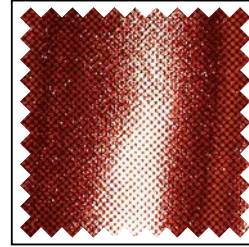
-9471



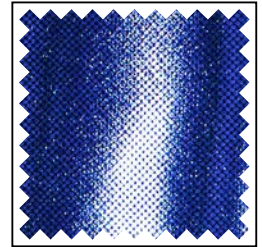
-9431



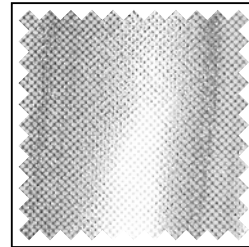
-5471



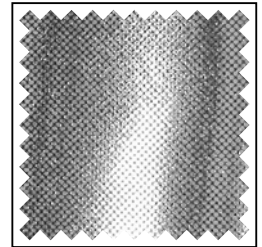
-4661



-1801



-9011



-9451

Erläuterung der Baustoffklassen
B1, M1, BS, EN, EN* und NFPA unter
gerriets.com.

Auf Wunsch:
Professionell konfektionierte
Textilien aus unseren Ateliers.

Informations concernant les normes
de feu B1, M1, BS, EN, EN* et NFPA,
consulter notre site gerriets.com.

Sur demande :
Textiles professionnels
confectionnés dans nos ateliers.

For explanation of flame retardant
standards B1, M1, BS, EN, EN* and
NFPA, please go to gerriets.com.

On request:
Professional manufacture of our
textiles in our workshops.

B1 = DIN 4102 B1
M1 = M1
BS = BS 5867

EN = DIN EN 13501-1
EN* = DIN EN 13773
NFPA = NFPA 701

**Effektgewebe
MIRAGE**

100 % Polyester.
Stücklängen ca. 30 und 60 lfm.

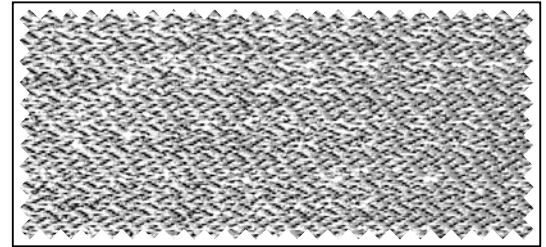
**Toile déco
MIRAGE**

100 % polyester.
Longueur des pièces env. 30 et
60 ml.

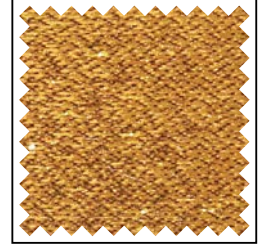
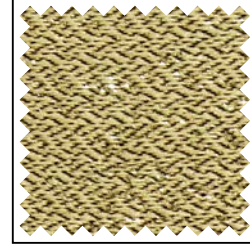
**Special Effect Material
MIRAGE**

100 % polyester.
Piece lengths approx. 32.8 and
65.6 yds.

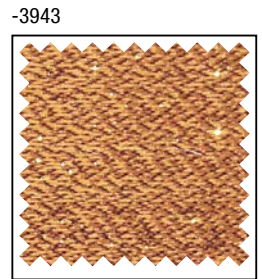
Art. / Réf.	Farben	Coloris	Colours	B1	M1	EN	EN* NFPA	↔	cm	ft/in	g/m ²	oz/yd ²
1814 3907	hellgold	or clair	light gold	•	•	•			310	122"	95	2.80
1814 3943	goldgelb	jaune d'or	yellow gold	•	•	•			310	122"	95	2.80
1814 3947	gold	or	gold	•	•	•			310	122"	95	2.80
1814 3905	kupferbraun	brun cuivre	copper brown	•	•	•			310	122"	95	2.80
1814 3466	weinrot	bordeaux	wine red	•	•	•			310	122"	95	2.80
1814 3233	lila	lilas	lilac	•	•	•			310	122"	95	2.80
1814 3915	hellblau	bleu clair	light blue	•	•	•			310	122"	95	2.80
1814 3162	blau	bleu	blue	•	•	•			310	122"	95	2.80
1814 3674	grün	vert	green	•	•	•			310	122"	95	2.80
1814 3945	silber	argent	silver	•	•	•			310	122"	95	2.80



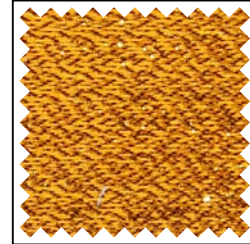
-3945



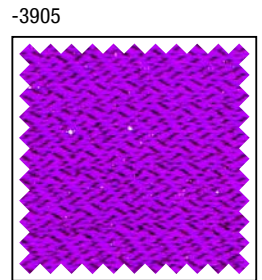
-3907



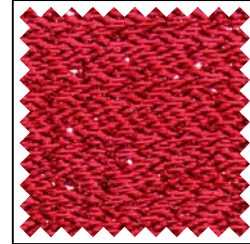
-3943



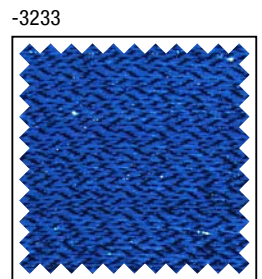
-3947



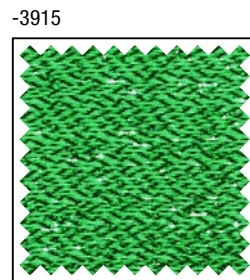
-3905



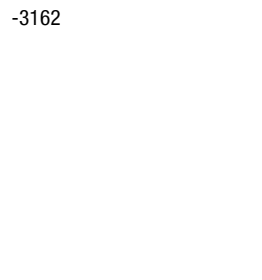
-3466



-3233



-3915



-3162

-3674

**Effektgewebe
PAILLETTE**

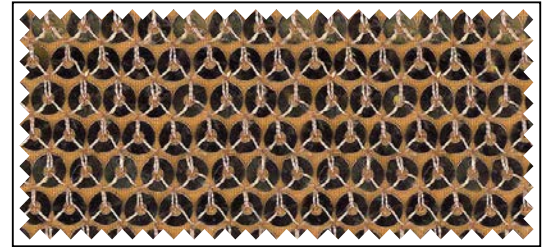
100 % Polyester mit PVC-Pailletten.
Gewebebreite ca. 150 cm, davon ca.
132 cm mit Pailletten bestickt.
Stücklängen ca. 15 lfm.
Nur in ganzen Stücken lieferbar.

**Toile déco
PAILLETTE**

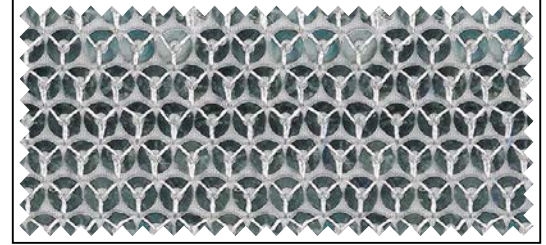
100 % polyester avec paillettes PVC.
Largeur du tissu environ 150 cm,
dont environ 132 cm sont brodés de
paillettes.
Longueur des pièces env. 15 ml.
Uniquement livrable par pièces
entières.

**Special Effect Material
PAILLETTE**

100 % polyester with PVC sequins.
Fabric width approx. 59", thereof
approx. 52" embroidered with
sequins.
Piece lengths approx. 16.4 yds.
Available in full pieces only.



-1041



-1021

Art. / Réf.	Farben	Coloris	Colours	B1	M1	EN	EN* NFPA	↔ cm	ft/in	g/m²	oz/yd²
1815 1041	gold	or	gold				•	150	59"	295	8.70
1815 1021	silber	argent	silver				•	150	59"	295	8.70



Phönixhalle Mainz. Veranstaltung eines Pharmakunden. Komplette Manege mit Zeltdach. Hauptvorhang mit Wagnerzugtechnik, Giebelbespannung und Eingangsvorhänge aus EFFEKTTGEWEBE MIRAGE B1.

Phönixhalle Mainz. Manifestation organisée par un client de l'industrie pharmaceutique. Manège avec toit pyramidal. Rideau d'avant-scène avec entraînement à la « Wagner », fronton et rideau d'entrée confectionnés avec notre tissu Mirage B1.

Phönixhalle Mainz. An event for a Pharmacy Client. The complete Manege with a tent roof. Main Curtain with Wagner style, a gable covering and an entrance curtain made out of Effect Textil MIRAGE B1.

GERRIETS WORLDWIDE

Gerriets GmbH

HEADQUARTERS
gerriets.com

Gerriets S. A. R. L.

FRANCE
gerriets.fr

Gerriets International Inc.

USA
gerriets.us

Gerriets Great Britain Ltd.

gerriets.co.uk

Gerriets Austria CEE GmbH

gerriets.at

Gerriets Sp. z o.o.

POLAND
gerriets.pl

Gerriets España S. L.

gerriets.es

Gerriets Belgique

Gerriets SARL
gerriets.be

Gerriets Nederland

gerriets.nl

Gerriets Italia

gerriets.it

Gerriets Hellas

gerriets.gr

Gerriets Turkey

gerriets.com/tr

Gerriets Slovenija

gerriets.si

Gerriets Croatia

Gerriets Slovenija
gerriets.hr

Gerriets Hungária

gerriets.hu

Gerriets Bulgaria

gerriets.bg

Gerriets Korea Co. Ltd.

gerriets.com/kr

Gerriets South Africa

gerriets.co.za

Gerriets Brasil

gerriets.com/br

Gerriets

Czech Republic / Slovakia

gerriets.cz

Gerriets Taiwan

gerriets.com



D **Effektgewebe**

OPAL

GRANAT

F **Toiles déco**

OPAL

GRANAT

E **Special Effect
Materials**

OPAL

GRANAT

! Bitte beachten: In der Darstellung der Muster als PDF-Datei kann es technisch bedingt zu Farbabweichungen kommen.

Attention : Photos non contractuelles.

Please note: Photos of samples shown in pdf-file may vary slightly in colour due to technical reasons.



**Effektgewebe
OPAL**

100 % Polyester.
Stüklängen ca. 30 lfm.

**Toile déco
OPAL**

100 % polyester.
Longueur des pièces env. 30 ml.

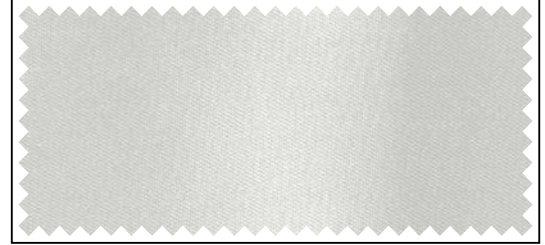
**Special Effect Material
OPAL**

100 % polyester.
Piece lengths approx. 32.8 yds.

Art. / Réf.	Farben	Coloris	Colours	B1	M1	EN	EN*	NFPA	↔	cm	ft/in	g/m ²	oz/yd ²
1821 1841	marineblau	bleu marine	navy blue				•	•		150	59"	80	2.36
1821 3111	platingrau	gris platine	platinum grey				•	•		150	59"	80	2.36
1820 1841	marineblau	bleu marine	navy blue				•	•		310	122"	80	2.36



-1841



-3111

Erläuterung der Baustoffklassen
B1, M1, BS, EN, EN* und NFPA unter
gerriets.com.

Auf Wunsch:
Professionell konfektionierte
Textilien aus unseren Ateliers.

Informations concernant les normes
de feu B1, M1, BS, EN, EN* et NFPA,
consulter notre site gerriets.com.

Sur demande :
Textiles professionnels
confectionnés dans nos ateliers.

For explanation of flame retardant
standards B1, M1, BS, EN, EN* and
NFPA, please go to gerriets.com.

On request:
Professional manufacture of our
textiles in our workshops.

B1 = DIN 4102 B1
M1 = M1
BS = BS 5867

EN = DIN EN 13501-1
EN* = DIN EN 13773
NFPA = NFPA 701

**Effektgewebe
GRANAT**

75 % Polyester, 25 % Polyamid.
Stüklängen ca. 30 lfm.

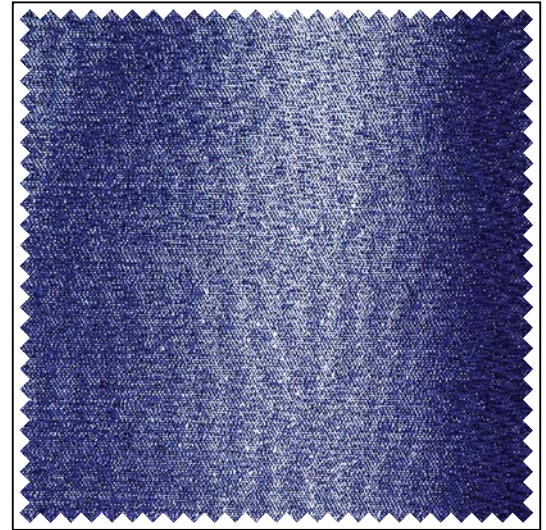
**Toile déco
GRANAT**

75 % polyester, 25 % polyamide.
Longueur des pièces env. 30 ml.

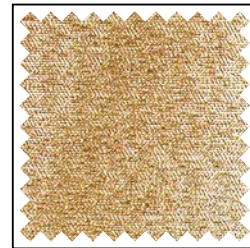
**Special Effect Material
GRANAT**

75 % polyester, 25 % polyamide.
Piece lengths approx. 32.8 yds.

Art. / Réf.	Farben	Coloris	Colours	B1	M1	EN	EN* NFPA	↔ cm	ft/in	g/m ²	oz/yd ²
1822 9431	goldgelb	jaune d'or	golden yellow	•	•			160	63"	80	2.36
1822 9471	rotgold	or rouge	pink gold	•	•			160	63"	80	2.36
1822 9071	altgold	vieil or	old gold	•	•			160	63"	80	2.36
1822 5551	kupferbraun	brun cuivre	copper brown	•	•			160	63"	80	2.36
1822 4661	karminrot	rouge carmin	carmine red	•	•			160	63"	80	2.36
1822 1682	blau	bleu	blue	•	•			160	63"	80	2.36
1822 9061	silber	argent	silver	•	•			160	63"	80	2.36
1822 9451	platingrau	gris platine	platinum grey	•	•			160	63"	80	2.36
1822 9151	eisengrau	gris fer	iron grey	•	•			160	63"	80	2.36
1822 3471	tiefschwarz	noir foncé	jet black	•	•			160	63"	80	2.36
1823 9431	goldgelb	jaune d'or	golden yellow	•	•	•		310	122"	80	2.36
1823 9471	rotgold	or rouge	pink gold	•	•	•		310	122"	80	2.36
1823 9071	altgold	vieil or	old gold	•	•	•		310	122"	80	2.36
1823 5551	kupferbraun	brun cuivre	copper brown	•	•	•		310	122"	80	2.36
1823 4661	karminrot	rouge carmin	carmine red	•	•	•		310	122"	80	2.36
1823 1682	blau	bleu	blue	•	•	•		310	122"	80	2.36
1823 9061	silber	argent	silver	•	•	•		310	122"	80	2.36
1823 9451	platingrau	gris platine	platinum grey	•	•	•		310	122"	80	2.36
1823 9151	eisengrau	gris fer	iron grey	•	•	•		310	122"	80	2.36
1823 3471	tiefschwarz	noir foncé	jet black	•	•	•		310	122"	80	2.36



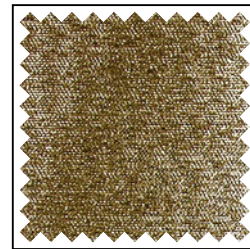
-1682



-9431



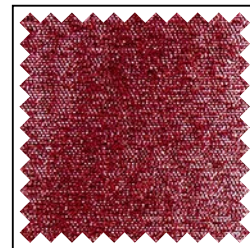
-9471



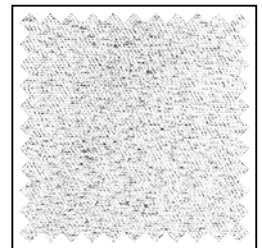
-9071



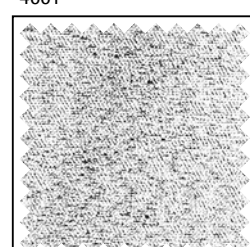
-5551



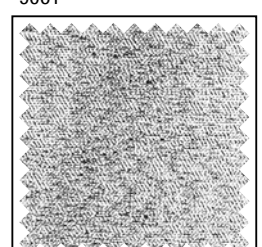
-4661



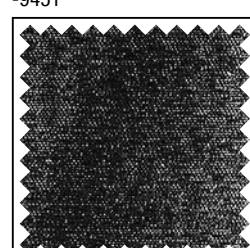
-9061



-9451



-9151



-3471

Der Inhalt dieser Farbkarte entspricht dem Stand zum Zeitpunkt des Drucks.
Aktuellste Angaben entnehmen Sie bitte den entsprechenden Datenblättern auf unserer Internetseite.

Les informations contenues dans ce nuancier sont valables à la date de l'impression.
Pour les mises à jour, consulter notre site internet.

All information and colour specifications are valid at the time of printing.
For latest product details please see the respective online data sheet.

GERRIETS WORLDWIDE

Gerriets GmbH

HEADQUARTERS
gerriets.com

Gerriets S. A. R. L.

FRANCE
gerriets.fr

Gerriets International Inc.

USA
gerriets.us

Gerriets Great Britain Ltd.

gerriets.co.uk

Gerriets Austria CEE GmbH

gerriets.at

Gerriets Sp. z o.o.

POLAND
gerriets.pl

Gerriets España S. L.

gerriets.es

Gerriets Belgique

Gerriets SARL
gerriets.be

Gerriets Nederland

gerriets.nl

Gerriets Italia

gerriets.it

Gerriets Hellas

gerriets.gr

Gerriets Turkey

gerriets.com/tr

Gerriets Slovenija

gerriets.si

Gerriets Croatia

Gerriets Slovenija
gerriets.hr

Gerriets Hungária

gerriets.hu

Gerriets Bulgaria

gerriets.bg

Gerriets Korea Co. Ltd.

gerriets.com/kr

Gerriets South Africa

gerriets.co.za

Gerriets Brasil

gerriets.com/br

Gerriets

Czech Republic / Slovakia

gerriets.cz

Gerriets Taiwan

gerriets.com



D **CONTRA H FEIN**

CONTRA H GROB

CONTRA H SUPER

CONTRA O

F **CONTRA H FINE**

CONTRA H MOYENNE

CONTRA H SUPER

CONTRA O

E **CONTRA H FINE**

CONTRA H MEDIUM

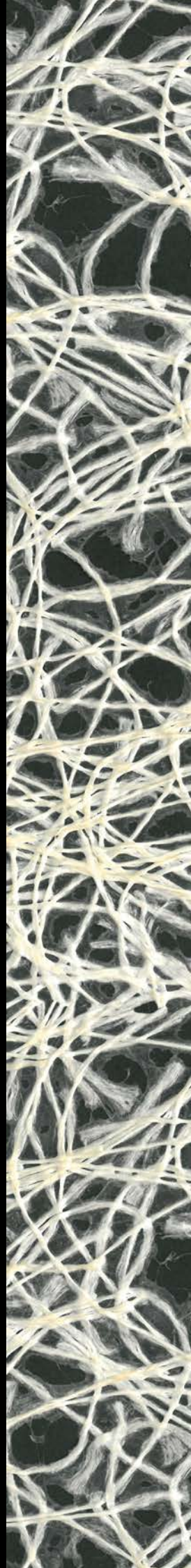
CONTRA H SUPER

CONTRA O

! Bitte beachten: In der Darstellung der Muster als PDF-Datei kann es technisch bedingt zu Farbabweichungen kommen.

Attention : Photos non contractuelles.

Please note: Photos of samples shown in pdf-file may vary slightly in colour due to technical reasons.



CONTRA H FEIN

Viskosefilamentgarn.
Handgefertigt.
Stücklängen ca. 50 lfm.

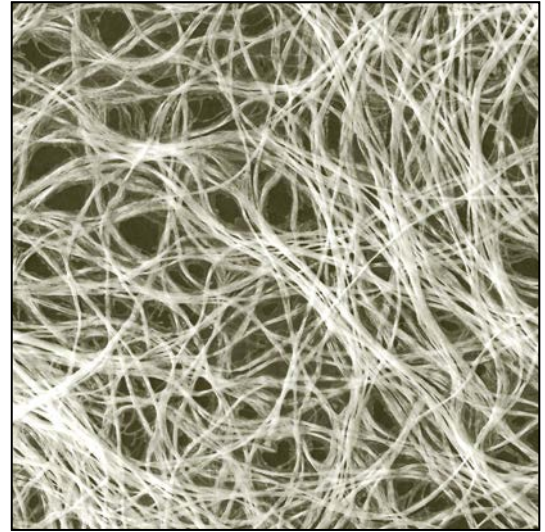
CONTRA H FINE

Filament de viscose.
Fait main.
Longueur des pièces env. 50 ml.

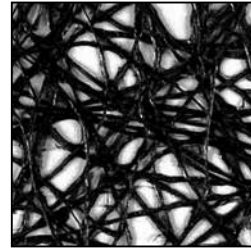
CONTRA H FINE

Rayon filament.
Handmade.
Piece lengths approx. 54.6 yds.

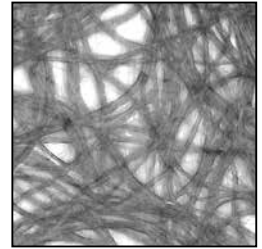
Art. / Réf.	Farben	Coloris	Colours	B1	M1	EN	EN* NFPA	↔ cm	ft/in	g/m ²	oz/yd ²
1911 3001	rohweiß	écru	ecru				• •	300	118"	200	5.90
1911 3021	schwarz	noir	black				• •	300	118"	200	5.90
1911 3031	grau	gris	grey				• •	300	118"	200	5.90



-3001



-3021



-3031

CONTRA H GROB

Viskosefilamentgarn.
Handgefertigt.
Stücklängen ca. 25 lfm.

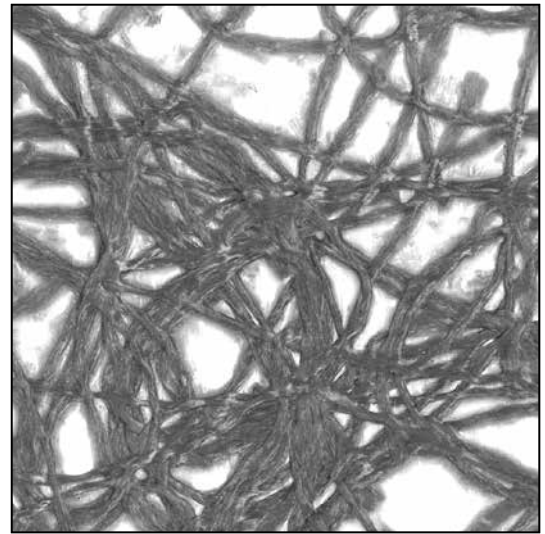
CONTRA H MOYENNE

Filament de viscose.
Fait main.
Longueur des pièces env. 25 ml.

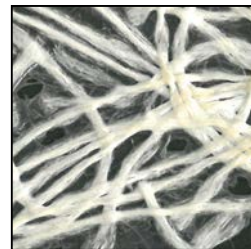
CONTRA H MEDIUM

Rayon filament.
Handmade.
Piece lengths approx. 27.3 yds.

Art. / Réf.	Farben	Coloris	Colours	B1	M1	EN	EN* NFPA	↔ cm	ft/in	g/m ²	oz/yd ²
1912 3001	rohweiß	écru	ecru				• •	300	118"	300	8.85
1912 3021	schwarz	noir	black				• •	300	118"	300	8.85
1912 3031	grau	gris	grey				• •	300	118"	300	8.85



-3031



-3001



-3021

Erläuterung der Baustoffklassen
B1, M1, BS, EN, EN* und NFPA unter
gerriets.com.

Informations concernant les normes
de feu B1, M1, BS, EN, EN* et NFPA,
consulter notre site gerriets.com.

For explanation of flame retardant
standards B1, M1, BS, EN, EN* and
NFPA, please go to gerriets.com.

B1 = DIN 4102 B1
M1 = M1
BS = BS 5867

EN = DIN EN 13501-1
EN* = DIN EN 13773
NFPA = NFPA 701

CONTRA H SUPER

Viskosefilamentgarn.
Handgefertigt.
Stücklängen ca. 20 lfm.

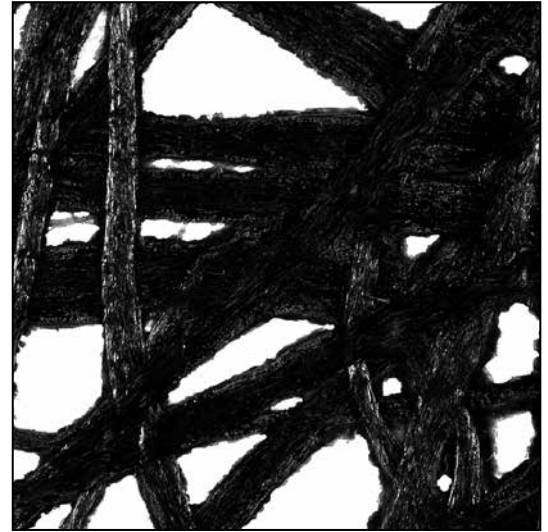
CONTRA H SUPER

Filament de viscose.
Fait main.
Longueur des pièces env. 20 ml.

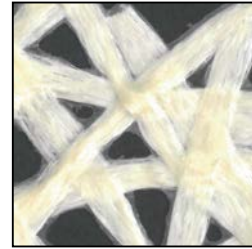
CONTRA H SUPER

Rayon filament.
Handmade.
Piece lengths approx. 21.8 yds.

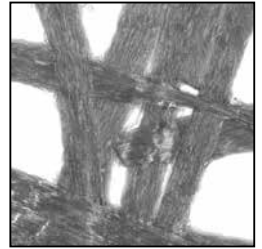
Art. / Réf.	Farben	Coloris	Colours	B1	M1	EN	EN* NFPA	↔ cm	ft/in	g/m ²	oz/yd ²
1913 3001	rohweiß	écru	ecru				• •	300	118"	300	8.85
1913 3021	schwarz	noir	black				• •	300	118"	300	8.85
1913 3031	grau	gris	grey				• •	300	118"	300	8.85



-3021



-3001



-3031

CONTRA O

Viskosefilamentgarn.
Handgefertigt.
Stücklängen ca. 25 lfm.

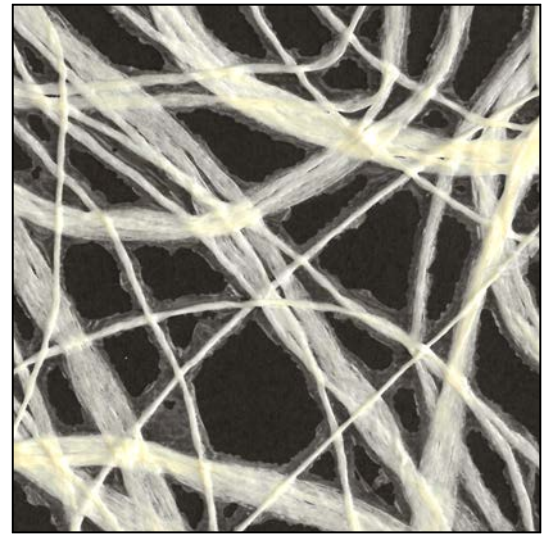
CONTRA O

Filament de viscose.
Fait main.
Longueur des pièces env. 25 ml.

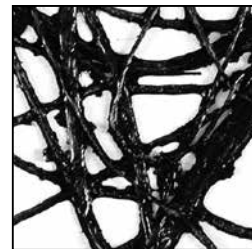
CONTRA O

Rayon filament.
Handmade.
Piece lengths approx. 27.3 yds.

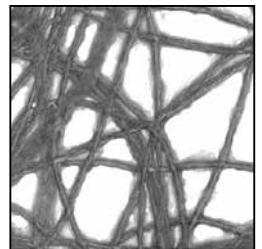
Art. / Réf.	Farben	Coloris	Colours	B1	M1	EN	EN* NFPA	↔ cm	ft/in	g/m ²	oz/yd ²
1914 3001	rohweiß	écru	ecru				• •	300	118"	200	5.90
1914 3021	schwarz	noir	black				• •	300	118"	200	5.90
1914 3031	grau	gris	grey				• •	300	118"	200	5.90



-3001



-3021



-3031

Auf Wunsch:
Professionell konfektionierte
Textilien aus unseren Ateliers.

Sur demande :
Textiles professionnels
confectionnés dans nos ateliers.

On request:
Professional manufacture of our
textiles in our workshops.

Der Inhalt dieser Farbkarte ent-
spricht dem Stand zum Zeitpunkt
des Drucks.
Aktuellste Angaben entnehmen Sie
bitte den entsprechenden Daten-
blättern auf unserer Internetseite.

Les informations contenues dans ce
nuancier sont valables à la date de
l'impression.
Pour les mises à jour, consulter
notre site internet.

All information and colour
specifications are valid at the time
of printing.
For latest product details please see
the respective online data sheet.

GERRIETS WORLDWIDE

Gerriets GmbH

HEADQUARTERS
gerriets.com

Gerriets S. A. R. L.

FRANCE
gerriets.fr

Gerriets International Inc.

USA
gerriets.us

Gerriets Great Britain Ltd.

gerriets.co.uk

Gerriets Austria CEE GmbH

gerriets.at

Gerriets Sp. z o.o.

POLAND
gerriets.pl

Gerriets España S. L.

gerriets.es

Gerriets Belgique

Gerriets SARL
gerriets.be

Gerriets Nederland

gerriets.nl

Gerriets Italia

gerriets.it

Gerriets Hellas

gerriets.gr

Gerriets Turkey

gerriets.com/tr

Gerriets Slovenija

gerriets.si

Gerriets Croatia

Gerriets Slovenija
gerriets.hr

Gerriets Hungária

gerriets.hu

Gerriets Bulgaria

gerriets.bg

Gerriets Korea Co. Ltd.

gerriets.com/kr

Gerriets South Africa

gerriets.co.za

Gerriets Brasil

gerriets.com/br

Gerriets

Czech Republic / Slovakia

gerriets.cz

Gerriets Taiwan

gerriets.com



D Bühnenlaub &
Jute

**BÜHNENLAUB
SILBER**

**BÜHNENLAUB
WEIß**

**JUTEGEWEBE
H 425**

F Feuillages &
toiles de jute

**FEUILLAGE
ARGENT**

**FEUILLAGE
BLANC**

**TOILE DE JUTE
H 425**

E Camouflage Fabrics
& Burlap

**CAMOUFLAGE FABRIC
SILVER**

**CAMOUFLAGE FABRIC
WHITE**

**HESSIAN / BURLAP
H 425**

! Bitte beachten: In der Darstellung der Muster als PDF-Datei kann es technisch bedingt zu Farbabweichungen kommen.

Attention : Photos non contractuelles.

Please note: Photos of samples shown in pdf-file may vary slightly in colour due to technical reasons.



BÜHNENLAUB SILBER

94,3 % PVC, 5,7 % Polyester.
Schwer entflammbar ohne Zertifikat.
Stücklängen ca. 50 lfm.

FEUILLAGE ARGENT

94,3 % PVC, 5,7 % polyester.
Classment au feu sans norme.
Longueur des pièces env. 50 ml.

CAMOUFLAGE FABRIC SILVER

94,3 % PVC, 5,7 % polyester.
Flame retardant without certificate.
Piece lengths approx. 54.6 yds.

Art. / Réf.	Farben	Coloris	Colours	B1	M1	EN	EN* NFPA	↔ cm	ft/in	g/m ²	oz/yd ²
1920 1000	silber	argent	silver				•	135	53"	280	8.26



silber / argent / silver

BÜHNENLAUB WEIß

Polyestergewebe beschichtet.
Stücklängen ca. 50 lfm.
Nur in ganzen Stücken lieferbar.
Weitere Farben auf Anfrage.

FEUILLAGE BLANC

Tissu polyester enduit.
Longueur des pièces env. 50 ml.
Uniquement par pièces entières.
Autres coloris sur demande.

CAMOUFLAGE FABRIC WHITE

Coated polyester fabric.
Piece lengths approx. 54.6 yds.
Available only in full pieces.
Other colours on request.

Art. / Réf.	Farben	Coloris	Colours	B1	M1	EN	EN* NFPA	↔ cm	ft/in	g/m ²	oz/yd ²
1921 2000	weiß	blanc	white				•	245	96"	168	4.95



weiß / blanc / white



Gerriets Messestand / Stand de foire / Trade Show Booth

Photo: Hordan

JUTEGEWEBE H 425

100 % Jute.
Stücklängen ca. 50 lfm.

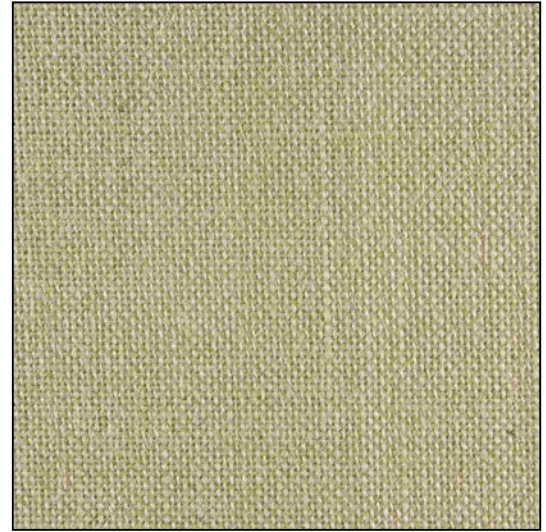
TOILE DE JUTE H 425

100 % jute.
Longueur des pièces env. 50 ml.

HESSIAN / BURLAP H 425

100 % jute.
Piece lengths approx. 54.6 yds.

Art. / Réf.	Farben	Coloris	Colours	B1 M1 EN EN* NFPA	↔ cm	ft/in	g/m ² oz/yd ²
1924 2000	roh	écru	ecru		210	83"	425 12.53



roh / écru / ecru

Erläuterung der Baustoffklassen B1, M1, BS, EN, EN* und NFPA unter gerriets.com.

Der Inhalt dieser Farbkarte entspricht dem Stand zum Zeitpunkt des Drucks.
Aktuellste Angaben entnehmen Sie bitte den entsprechenden Datenblättern auf unserer Internetseite.

Informations concernant les normes de feu B1, M1, BS, EN, EN* et NFPA, consulter notre site gerriets.com.

Les informations contenues dans ce nuancier sont valables à la date de l'impression.
Pour les mises à jour, consulter notre site internet.

For explanation of flame retardant standards B1, M1, BS, EN, EN* and NFPA, please go to gerriets.com.

All information and colour specifications are valid at the time of printing.
For latest product details please see the respective online data sheet.

B1 = DIN 4102 B1
M1 = M1
BS = BS 5867

EN = DIN EN 13501-1
EN* = DIN EN 13773
NFPA = NFPA 701

GERRIETS WORLDWIDE

Gerriets GmbH

HEADQUARTERS
gerriets.com

Gerriets S. A. R. L.

FRANCE
gerriets.fr

Gerriets International Inc.

USA
gerriets.us

Gerriets Great Britain Ltd.

gerriets.co.uk

Gerriets Austria CEE GmbH

gerriets.at

Gerriets Sp. z o.o.

POLAND
gerriets.pl

Gerriets España S. L.

gerriets.es

Gerriets Belgique

Gerriets SARL
gerriets.be

Gerriets Nederland

gerriets.nl

Gerriets Italia

gerriets.it

Gerriets Hellas

gerriets.gr

Gerriets Turkey

gerriets.com/tr

Gerriets Slovenija

gerriets.si

Gerriets Croatia

Gerriets Slovenija
gerriets.hr

Gerriets Hungária

gerriets.hu

Gerriets Bulgaria

gerriets.bg

Gerriets Korea Co. Ltd.

gerriets.com/kr

Gerriets South Africa

gerriets.co.za

Gerriets Brasil

gerriets.com/br

Gerriets

Czech Republic / Slovakia

gerriets.cz

Gerriets Taiwan

gerriets.com



D **Modellergewebe**

FORM'IT UNO

FORM'IT DUO

F **Textiles à mémoire
de forme**

FORM'IT UNO

FORM'IT DUO

E **Molding Cloth**

FORM'IT UNO

FORM'IT DUO



! Bitte beachten: In der Darstellung der Muster als PDF-Datei kann es technisch bedingt zu Farbabweichungen kommen.

Attention : Photos non contractuelles.

Please note: Photos of samples shown in pdf-file may vary slightly in colour due to technical reasons.

FORM'IT

Die FORM'IT-Produktfamilie vereint die Eigenschaften von Textilien/Folien und einer modellierbaren Aluminiumfolie. FORM'IT-Materialien sind eine Symbiose aus einem beliebig formbaren Trägermaterial und einer einseitigen oder doppelseitigen Kaschierung. Der Einsatz verschiedener Kaschiermaterialien und deren weitere Bearbeitung eröffnen ungeahnte Möglichkeiten.

FORM'IT-Materialien können bedruckt oder bemalt werden. Man kann sie schneiden, nähen, kleben und modellieren. FORM'IT ist wasserabweisend und schwer entflammbar (M1). Es eignet sich für kleine, aber auch extrem große Flächen, gestaltet Vitrinen, Bühnenbilder oder ganze Filmsets.

Wir bieten FORM'IT in diversen Standardmotiven in einer einseitig und einer doppelseitig kaschierten Version an. Andere Motive, Farben oder Kaschiermaterialien sind auf Anfrage erhältlich.

Erläuterung der Baustoffklassen B1, M1, BS, EN, EN* und NFPA unter gerriets.com.

Der Inhalt dieser Farbkarte entspricht dem Stand zum Zeitpunkt des Drucks. Aktuellste Angaben entnehmen Sie bitte den entsprechenden Datenblättern auf unserer Internetseite.

FORM'IT

Les produits issus de la gamme FORM'IT réunissent les qualités d'un textile et d'une feuille d'aluminium modelable. Les matériaux FORM'IT puisent leur potentiel de création dans la symbiose d'un support pliable à volonté et d'un tissu marouflé en simple ou double face. Différentes surfaces textiles - variant en aspect et coloris - permettent d'effectuer un premier choix artistique, qui sera combiné avec de multiples possibilités de transformation créative du matériau par la suite.

Les FORM'IT peuvent être peints ou imprimés. On peut les découper, couvrir, coller, former. FORM'IT résiste à l'eau et est difficilement inflammable (classification M1). FORM'IT est préconisé pour de petites et très grandes surfaces, sait décorer des vitrines, mais aussi créer des décors entiers de théâtre ou de film.

Nous proposons diverse qualités standard de FORM'IT en deux variantes : version simple et double face. Nous étudions d'autres finitions textiles, couleurs ou motifs d'impression sur demande.

Informations concernant les normes de feu B1, M1, BS, EN, EN* et NFPA, consulter notre site gerriets.com.

Les informations contenues dans ce nuancier sont valables à la date de l'impression. Pour les mises à jour, consulter notre site internet.

FORM'IT

FORM'IT is a unique scenic product that combines the appearance of a textile with the formable characteristics of aluminium sheeting. Composed of flexible aluminium with textile laminated onto one or both sides, FORM'IT can be used to create three-dimensional scenic features.

FORM'IT can be painted and easily cut and sewn/glued. Water repellent and flame retardant, FORM'IT products are perfect for small as well as large applications such as stage and television scenery, exhibit or display stands, retail display and architectural details.

We offer diverse colours in a single sided or double sided version. Customized versions of this product, using different materials or sheeting thickness, may be available for large-quantity orders.

For explanation of flame retardant standards B1, M1, BS, EN, EN* and NFPA, please go to gerriets.com.

All information and colour specifications are valid at the time of printing. For latest product details please see the respective online data sheet.



B1 = DIN 4102 B1
M1 = M1
BS = BS 5867

EN = DIN EN 13501-1
EN* = DIN EN 13773
NFPA = NFPA 701

FORM'IT

Trägermaterial:
 Aluminiumfolie, 100 Mikron.
 UNO: 1-seitig kaschiert.
 DUO: 2-seitig kaschiert.
 Rollenlänge ca. 10 lfm.
 Nur in ganzen Rollen lieferbar.
 Bei Abnahme von 10 Rollen je Motiv
 auch als DUO lieferbar.

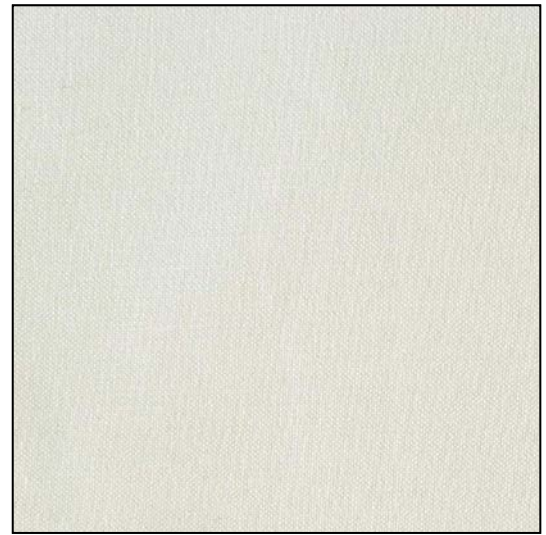
FORM'IT

Support:
 feuille aluminium, 100 microns.
 UNO: marouflé simple face.
 DUO: marouflé double face.
 Longueur des rouleaux env. 10 ml.
 Uniquement par rouleaux entiers.
 À partir de 10 rouleaux commandés,
 disponible aussi en version double
 face (DUO).

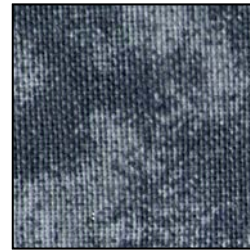
FORM'IT

Base material:
 100 micron aluminium sheeting.
 UNO: single-sided lamination.
 DUO: double-sided lamination.
 Roll lengths: approx. 10.9 yds.
 Available in full rolls only.
 With an order quantity of 10 rolls
 also available as DUO.

Art. / Réf.	Farben	Coloris	Colours	B1	M1	EN	EN* NFPA	↔ cm	ft/in	g/m ²	oz/yd ²
1931 1011	UNO: Nessel	UNO: cretonne	UNO: canvas	•	•			120	47"	350	10.32
1931 1021	Granit	granit	granite	•	•			120	47"	355	10.47
1931 1031	Schiefer	ardoise	slate	•	•			120	47"	355	10.47
1931 1041	Baum	arbre	moss	•	•			120	47"	355	10.47
1931 1051	Sand	sable	terracotta	•	•			120	47"	355	10.47
1931 1061	Gold	or	gold	•	•			120	47"	300	8.85
1931 1062	Silber	argent	silver	•	•			120	47"	300	8.85
1931 1071	Eis	glace	ice	•	•			120	47"	360	10.62
1931 1081	Spiegel	miroir	mirror	•	•			120	47"	275	8.11
1931 1082	Spiegel rot	miroir rouge	mirror red	•	•			120	47"	275	8.11
1931 1083	Spiegel gold	miroir or	mirror gold	•	•			120	47"	300	8.85
1931 2011	DUO: Nessel	DUO: cretonne	DUO: canvas	•	•			120	47"	520	15.34



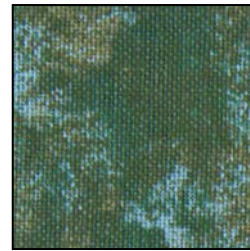
-1011 / -2011



-1021



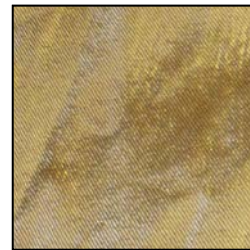
-1031



-1041



-1051



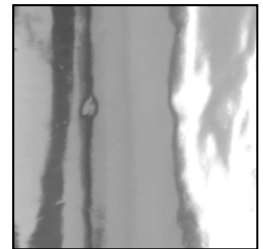
-1061



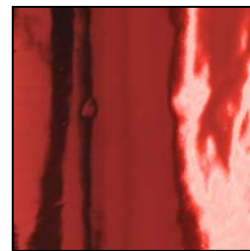
1062



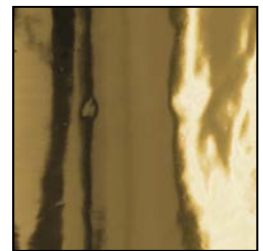
-1071



-1081



-1082



-1083



GERRIETS WORLDWIDE

Gerriets GmbH

HEADQUARTERS
gerriets.com

Gerriets S. A. R. L.

FRANCE
gerriets.fr

Gerriets International Inc.

USA
gerriets.us

Gerriets Great Britain Ltd.

gerriets.co.uk

Gerriets Austria CEE GmbH

gerriets.at

Gerriets Sp. z o.o.

POLAND
gerriets.pl

Gerriets España S. L.

gerriets.es

Gerriets Belgique

Gerriets SARL
gerriets.be

Gerriets Nederland

gerriets.nl

Gerriets Italia

gerriets.it

Gerriets Hellas

gerriets.gr

Gerriets Turkey

gerriets.com/tr

Gerriets Slovenija

gerriets.si

Gerriets Croatia

Gerriets Slovenija
gerriets.hr

Gerriets Hungária

gerriets.hu

Gerriets Bulgaria

gerriets.bg

Gerriets Korea Co. Ltd.

gerriets.com/kr

Gerriets South Africa

gerriets.co.za

Gerriets Brasil

gerriets.com/br

Gerriets

Czech Republic / Slovakia

gerriets.cz

Gerriets Taiwan

gerriets.com



D **Dekoartikel**

Bühnenschnee

F **Articles déco**

Neige artificielle

E **Decoration article**

Artificial Snow

! Bitte beachten: In der Darstellung der Muster als PDF-Datei kann es technisch bedingt zu Farbabweichungen kommen.

Attention : Photos non contractuelles.

Please note: Photos of samples shown in pdf-file may vary slightly in colour due to technical reasons.



Bühnenschnee



Polyethylen geschreddert.
1 kg = ca. 1 m² Fläche,
ca. 1 cm hoch bedeckt.

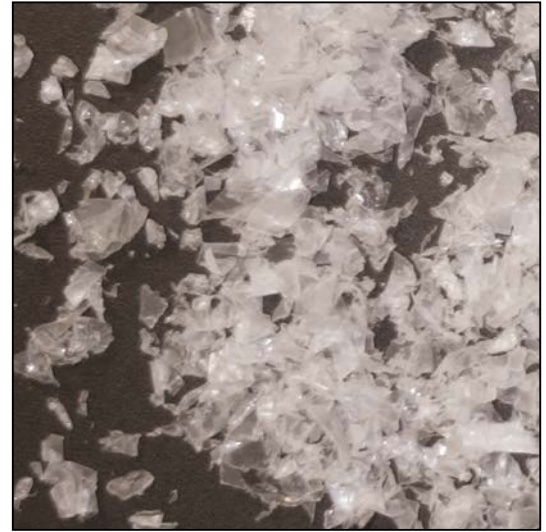
Neige artificielle

„Neige artificielle“ en flocons
polyéthylène.
1 kg = env. 1 m²,
épaisseur : env. 1 cm.

Artificial Snow

Flaked polyethylene.
Area coverage:
2.2 lbs = approx. 10.7 ft²,
thickness approx. 3/8".

Art. / Réf.	Farben	Coloris	Colours	B1 M1 EN EN* NFPA		 kg	lbs
4962 1100	weiß	blanc	white		1	5,0	11



weiß / blanc /white

Erläuterung der Baustoffklassen
B1, M1, BS, EN, EN* und NFPA unter
gerriets.com.

Die Materialien können in Struktur
und Farbe geringfügig von der
Fotodarstellung abweichen.
Bitte fordern Sie unsere Muster an.

Der Inhalt dieser Farbkarte ent-
spricht dem Stand zum Zeitpunkt
des Drucks.
Aktuellste Angaben entnehmen Sie
bitte den entsprechenden Daten-
blättern auf unserer Internetseite.

Informations concernant les normes
de feu B1, M1, BS, EN, EN* et NFPA,
consulter notre site gerriets.com.

Photos non contractuelles.
Echantillon fourni sur demande.

Les informations contenues dans ce
nuancier sont valables à la date de
l'impression.
Pour les mises à jour, consulter
notre site internet.

For explanation of flame retardant
standards B1, M1, BS, EN, EN* and
NFPA, please go to gerriets.com.

Product photos are for representati-
ve purposes only. Colour and texture
may vary slightly. Please request
samples to assure quality.

All information and colour
specifications are valid at the time
of printing.
For latest product details please see
the respective online data sheet.

B1 = DIN 4102 B1
M1 = M1
BS = BS 5867

EN = DIN EN 13501-1
EN* = DIN EN 13773
NFPA = NFPA 701



//Photo: Toko Co., Ltd. / CHIKAMATSU SHINRYU STORY, New National Theatre – Tokyo, Japan

GERRIETS WORLDWIDE

Gerriets GmbH

HEADQUARTERS
gerriets.com

Gerriets S. A. R. L.

FRANCE
gerriets.fr

Gerriets International Inc.

USA
gerriets.us

Gerriets Great Britain Ltd.

gerriets.co.uk

Gerriets Austria CEE GmbH

gerriets.at

Gerriets Sp. z o.o.

POLAND
gerriets.pl

Gerriets España S. L.

gerriets.es

Gerriets Belgique

Gerriets SARL
gerriets.be

Gerriets Nederland

gerriets.nl

Gerriets Italia

gerriets.it

Gerriets Hellas

gerriets.gr

Gerriets Turkey

gerriets.com/tr

Gerriets Slovenija

gerriets.si

Gerriets Croatia

Gerriets Slovenija
gerriets.hr

Gerriets Hungária

gerriets.hu

Gerriets Bulgaria

gerriets.bg

Gerriets Korea Co. Ltd.

gerriets.com/kr

Gerriets South Africa

gerriets.co.za

Gerriets Brasil

gerriets.com/br

Gerriets

Czech Republic / Slovakia

gerriets.cz

Gerriets Taiwan

gerriets.com



D Mauerwerkimitat

THE WALL BRICK

THE WALL ROCK

F Imitation mur

THE WALL BRICK

THE WALL ROCK

E Faux Wall Covering

THE WALL BRICK

THE WALL ROCK

! Bitte beachten: In der Darstellung der Muster als PDF-Datei kann es technisch bedingt zu Farbabweichungen kommen.

Attention : Photos non contractuelles.

Please note: Photos of samples shown in pdf-file may vary slightly in colour due to technical reasons.



THE WALL

Ob bei Bühnenbauten am Theater, im Eventbereich, im Laden- und Dekorationsbau, beim Filmset, bei Messebauten oder für stilvolles und wandelbares Ambiente in Locations – die Einsatzmöglichkeiten für unser Produkt entwickeln sich durch Ihre Ideen. Unsere außergewöhnliche Oberflächenverkleidung für jede Art von Dekorationsbauten zeichnet sich aus durch:

- Eine realistische 3D-Struktur.
- Federleicht (ca. 860 g je Platte/m²) – somit schnelle und einfache Montage (einfaches Zuschneiden, passgenaue Verzahnung, farbgenaue Fugenmasse).
- In den Ausführungen SILVER und ICE schwer entflammbar nach DIN 4102 B1, NFPA 701 bzw. EN 13501-1 B-s2, d0 (selbstverständlich mit Prüfzeugnis).
- 100% MADE IN GERMANY.
- 100% HBCD-frei (recyclingfähig).
- Die farbliche Beschichtung ist TÜV-geprüft, reinigungsfähig und desinfektionsmittelbeständig, sowie frei von foggingaktiven Substanzen. Geeignet für Räume, in denen Lebensmittel hergestellt oder gelagert werden.
- Höchste Nassabriebklasse 1 – stark reduzierter Schreibeffect.
- Ideal zur Überbrückung oder Verdeckung von unebenen oder rohen Wandflächen; kein Spachteln, kein Grundieren.
- Wiederverwendbar.
- Geringer Wiederholungseffekt der Struktur durch verschiedene Varianten.

Ausführungen

Modell **BRICK**
Art.-Nr. 4971-
Mauerwerkimitat Ziegelstein.

Modell **ROCK**
Art.-Nr. 4972-
Mauerwerkimitat Bruchstein.

Varianten

Modell **BRICK** ist in zwei unterschiedlichen Varianten, Modell **ROCK** in vier Varianten erhältlich. Dies bedeutet, dass die einzelnen Platten in ihrer Gestaltung leicht voneinander abweichen, um einem Wiederholungseffekt entgegen zu wirken. Die Varianten werden automatisch auf die bestellte Menge verteilt. Eine gezielte Bestellung einer bestimmten Varianten ist nicht möglich.

THE WALL

Le champ d'application pour notre produit THE WALL est large : il s'intègre facilement dans des décors de théâtre ou de TV, mais aussi dans un stand de salon ou une vitrine d'exposition - partout, où on veut imiter un mur d'une manière simple et réaliste. Les points forts de nos panneaux décoratifs sont les suivants :

- Photoréalisme avec effet 3D étonnant.
- Poids très faible (env. 860 g par panneau / m²)
- Montage simple et rapide (découpe facile, emboîtement précis, joints aux couleurs assorties).
- Les versions SILVER et ICE disposent d'un classement au feu selon norme DIN 4102 B1, norme NFPA 701 et norme EN 13501-B-s2,d0 (certificats à l'appui).
- 100% MADE IN GERMANY.
- Sans HBCD (recyclable).
- Le revêtement coloré (agrée TÜF) est nettoyable, résistant aux désinfectants et exempt de substances anti-fogging. Adapté aux locaux de production / stockage de produits alimentaires.
- Résistance au frottement humide de classe 1.
- Permet de couvrir des surfaces brutes ou inégales sans application d'enduit ou de primaire.
- Réutilisable.
- Mélange de plusieurs variantes réduisant ainsi l'effet de répétitivité de la structure.

Modèles

Modèle **BRICK**
Réf. 4971-
Imitation d'un mur en brique.

Modèle **ROCK**
Réf. 4972-
Imitation d'un mur en moellons.

Variantes

Le modèle **BRICK** est fabriqué en deux variantes, le modèle **ROCK** en quatre variantes.

Dans le but de réduire l'effet de répétitivité, les variantes respectives des deux modèles diffèrent légèrement dans leur aspect et leur structure.

Les différentes variantes sont équitablement distribuées parmi les lots commandés. L'achat d'une seule variante n'est pas possible.

THE WALL

One product for numerous applications: THE WALL is the creative solution for stage design, film sets, events and trade shows – the faux wall covering that makes your ideas come true. The new faux wall covering features:

- A realistic 3D-structure.
- Light weight (860 g per piece/m²) – quick and easy installation (simple cutting to size, precisely interlocking, individually painted mortar).
- SILVER and ICE versions are flame-retardant in accordance with DIN 4102 B1, NFPA 701 and EN 13501-1 B-s2, d0 (with flame certificate).
- 100% MADE IN GERMANY.
- 100% HBCD-free (recyclable).
- The colour coating is TÜV-tested, cleanable and resistant to disinfectants, as well as free of fogging-active substances. Suitable for rooms where food is produced or stored.
- Highest wet abrasion class 1 – strongly reduced writing effect.
- Ideal for bridging or covering uneven or rough wall surfaces; no filling, no priming.
- Reusable.
- Low repetition effect of the texture due to different variants.

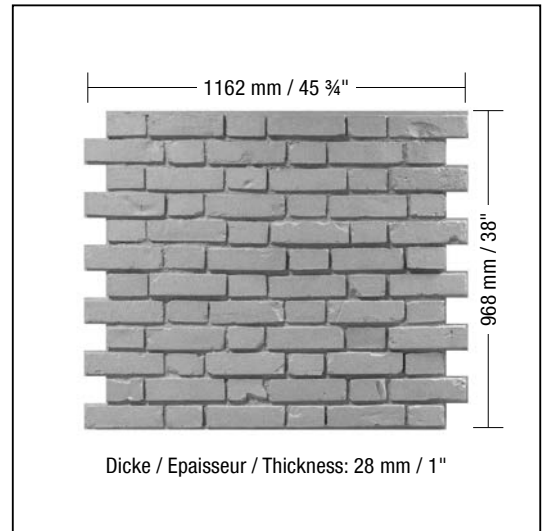
Styles

BRICK
Art. No. 4971-
Brick wall look.
Available in two pattern versions.

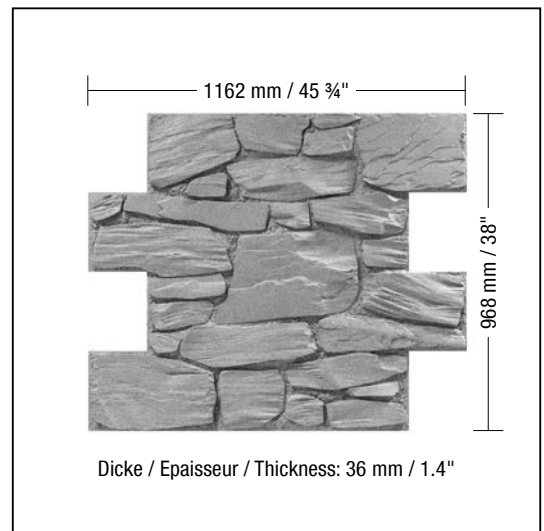
ROCK
Art. No. 4972-
Quarry stone look.
Available in four pattern versions.

Pattern Versions

The **BRICK** style is available in two different patterns; the **ROCK** style in four different pattern versions. The slightly different versions allow creating a versatile, large pattern area. The different pattern versions are automatically distributed throughout the ordered packages. It is not possible to order a specific pattern version.



BRICK: Grundplatte / Panneau brut / Wall Panel



ROCK: Grundplatte / Panneau brut / Wall Panel

Verlegevorschlag / Proposition d'installation / Installation proposal



BRICK & ROCK

Erläuterung der Baustoffklassen B1, M1, BS, EN, EN* und NFPA unter gerriets.com.

Informations concernant les normes de feu B1, M1, BS, EN, EN* et NFPA, consulter notre site gerriets.com.

For explanation of flame retardant standards B1, M1, BS, EN, EN* and NFPA, please go to gerriets.com.

B1 = DIN 4102 B1
M1 = M1
BS = BS 5867

EN = DIN EN 13501-1
EN* = DIN EN 13773
NFPA = NFPA 701

Montage / Gestaltung

Die Arbeitsfläche muss tragfähig und möglichst staubfrei sein. Für eine optimale Optik bitte entsprechend unserem Verlegevorschlag arbeiten. Zur Montage empfehlen wir den separat erhältlichen 2in1 Montagekleber und Fugenmasse. Andere temporäre Befestigungen mit Klettband oder doppelseitigem Klebeband sind möglich. Ebenfalls besteht die Möglichkeit, entsprechend dem vorhandenen Montageuntergrund auch Nägel oder Schrauben zu verwenden.

Farbgestaltung

Wir stellen Ihnen verschiedene Fertigungsstufen zur Verfügung, ganz wie Sie es für Ihr Projekt benötigen:

- Farblich unbehandelte Platten (SILVER), damit Sie Ihre Ideen preiswert selbst umsetzen können; diese können mit allen lösungsmittelfreien Farben koloriert werden.
- Farblich einfarbig beschichtete Platten, in allen 3.900 RAL- oder NCS-Farbtönen möglich.
- Farblich einfarbig beschichtete Platten mit farblich abgesetzter Fuge.
- Sonderfarben- und muster nach Ihrem Wunsch – seien Sie kreativ und lassen Sie es uns wissen!

Pose des panneaux

Le support utilisé doit être solide, sec et non poussiéreux. Afin d'obtenir un aspect global au plus réaliste, reportez-vous à notre fiche technique avec suggestion de pose. Pour le collage, nous conseillons notre colle-enduit "2en1". Pour une fixation temporaire, utilisez des bandes agrippantes ou des adhésifs double face. En fonction d'un support adapté disponible, une fixation par clous ou vis est également envisageable.

Peinture des panneaux

En fonction des besoins de votre projet, nous vous proposons les panneaux en plusieurs finitions.

- Panneaux bruts (SILVER) pour une finition par vos soins avec tout type de peinture sans solvants.
- Panneaux avec enduit monocouleur selon nuancier RAL ou NCS (3.900 couleurs au choix).
- Panneaux avec enduit monocouleur et joints de couleur contrastée.
- Panneaux avec couleurs et / ou dessins selon votre demande. Soyez créatifs et faites nous le savoir !

Installation / Design

The work surface must be stable and dust-free. For a realistic design, the different panel versions can be staggered, cut or turned up side down. For installation, we recommend the separately available 2in1 Special glue for installation and joint filler. Other temporary mounting with Hook & Loop or double-sided adhesive tape are possible, as well as nails or screws (depending on the existing mounting surface).

Colours and Design

We offer a number of different product variations:

- Unpainted panels (SILVER), so you can implement your ideas yourself at a reasonable price; these can be painted with all solvent-free paints.
- Panels painted in one colour, available in all 3,900 RAL or NCS colours.
- Panels painted in one colour with a colour-contrasting mortar.
- Custom colours and patterns – be creative and let us know!



1 Filmset / décor / Film Set „Wilhelm Tell“



2 Filmset / décor / Film Set „The Era of Faith“



3 Filmset / décor / Film Set „Störtebeker“

Der Inhalt dieser Farbkarte entspricht dem Stand zum Zeitpunkt des Drucks.

Aktuellste Angaben entnehmen Sie bitte den entsprechenden Datenblättern auf unserer Internetseite.

Les informations contenues dans ce nuancier sont valables à la date de l'impression.

Pour les mises à jour, consulter notre site internet.

All information and colour specifications are valid at the time of printing.

For latest product details please see the respective online data sheet.

Modell BRICK

Art.-Nr. 4971-
Mauerwerkimitat Ziegelstein.
Erhältlich in zwei Varianten.

Modèle BRICK

Réf. 4971-
Imitation d'un mur en brique.
Mélange de deux variantes.

Model BRICK

Art. No. 4971-
Brick wall look.
Available in two pattern versions.

Technische Daten

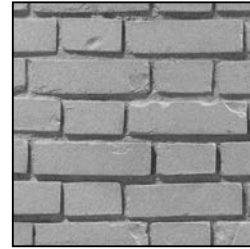
Material: Polystyrol (EPS)
Maße (b x h x d):
1.162 x 968 x 28 mm
Gewicht: ca. 860 g/Platte

Données techniques

Composition : polystyrol (EPS)
Dimensions (l x h x e) :
1.162 x 968 x 28 mm
Poids : env. 860 g par panneau

Technical Data

Material: Polystyrene (EPS)
Dimensions (w x h x t):
45 3/4" x 36" x 1"
Weight: approx. 1.9 lbs/panel

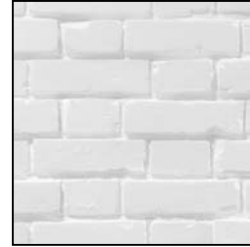


-1170



-1470

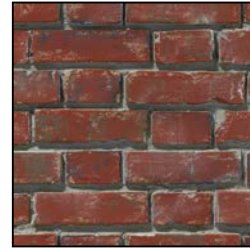
Art. / Réf.	Modell / Modèle / Model	B1	M1	EN	EN* NFPA		📦
4971 1170	Silver	•			•	Verpackungseinheit /	12
4971 1470	Dark				•	Conditionnement /	12
4971 1570	Ice	•	•		•	Package size	12
4971 1670	Shabby White				•		12
4971 1770	Patina Red				•		12
4971 1870	Grubby Red				•		12
4971 1970	Grubby White				•		12
4971 2070	Grey				•		12
4971 2170	Black				•		12
4971 2270	Orange				•		12
4971 2370	Red White Shabby				•		12
4971 2470	Grey Shabby				•		12
4971 2670	Orange Shabby				•		12
4971 2770	Uni White				•		12
4971 2970	Red White Coloured				•		12
4971 3070	Pure Black				•		12
4971 3170	Pure Grey				•		12
4971 3270	Pure Red				•		12
4971 3370	Pure White				•		12
4971 3470	Grey Powder				•		12
4971 2870	Uni Colour: Sonderfarben ab 48 Platten in allen RAL und NCS Farben lieferbar / Coloris spécial livrable à partir de 48 plaques dans tous les coloris RAL et NCS / Special colours from 48 plates in all RAL and NCS colours available				•		12



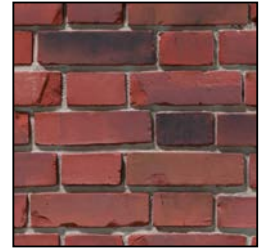
-1570



-1670



-1770



-1870



-1970



-2070



-2170



-2270



-2370



-2470



-2670



-2770



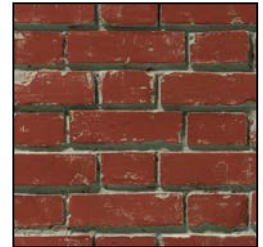
-2970



-3070



-3170



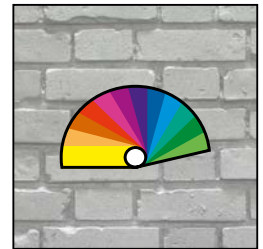
-3270



-3370



-3470



-2870

Modell ROCK

Art.-Nr. 4972-
Mauerwerkimitat Bruchstein.
Erhältlich in vier Varianten.

Technische Daten

Material: Polystyrol (EPS)
Maße (b x h x d):
1.162 x 968 x 36 mm
Gewicht: ca. 920 g/Platte

Modèle ROCK

Réf. 4972-
Imitation d'un mur en moellons.
Mélange de quatre variantes.

Données techniques

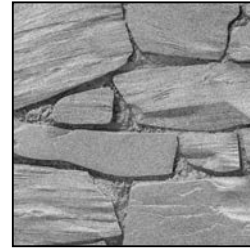
Composition : polystyrol (EPS)
Dimensions (l x h x e) :
1.162 x 968 x 36 mm
Poids : env. 920 g par panneau

Model ROCK

Art. No. 4972-
Quarry stone look.
Available in four pattern versions.

Technical Data

Material: Polystyrene (EPS)
Dimensions (w x h x t):
45 3/4" x 36" x 1.4"
Weight: approx. 2.0 lbs/panel



-1170



-1270



-1470



-1570



-1670



-1770

Art. / Réf.	Modell / Modèle / Model	B1	M1	EN	EN* NFPA		📦
4972 1170	Silver	•				Verpackungseinheit /	8
4972 1270	Cool					Conditionnement /	8
4972 1470	Nature Brown					Package size	8
4972 1570	Grey						8
4972 1670	Black						8
4972 1770	Grey Powder						8

Spezial-Montagekleber und -Fugenmasse

Lösungsmittelfrei.
Zum schnellen Bearbeiten der
Verzahnungen in einem Arbeitsgang.

Ergiebigkeit:

1 Kartusche reicht für das Verfugen
von ca. 4 Platten, bzw. zum Verkleben
bei 3 Streifen je Element für ca.
3,0 m².

Colle et enduit pour pose

Sans solvant.
Pour une prise rapide de
l'engrenage.

Rendement :

1 cartouche suffit pour le jointage
d'env. 4 panneaux, respectivement
le collage d'env. 3,0 m² de panneaux.

Special glue for installation and joint filler

Solvent free.
For a quick preparation of the
indentation in one step.

Yield:

1 tube is sufficient for grouting
approx. 4 panels or for bonding with
3 strips per panel (approx. 3.0 m²).

Art. / Réf.	Farben	Coloris	Colours	Inhalt / Quantité / Content
4979 0001	grau	gris	grey	590 g
4979 0002	weiß	blanc	white	590 g
4979 0003	beige	beige	beige	590 g



GERRIETS WORLDWIDE

Gerriets GmbH

HEADQUARTERS
gerriets.com

Gerriets S. A. R. L.

FRANCE
gerriets.fr

Gerriets International Inc.

USA
gerriets.us

Gerriets Great Britain Ltd.

gerriets.co.uk

Gerriets Austria CEE GmbH

gerriets.at

Gerriets Sp. z o.o.

POLAND
gerriets.pl

Gerriets España S. L.

gerriets.es

Gerriets Belgique

Gerriets SARL
gerriets.be

Gerriets Nederland

gerriets.nl

Gerriets Italia

gerriets.it

Gerriets Hellas

gerriets.gr

Gerriets Turkey

gerriets.com/tr

Gerriets Slovenija

gerriets.si

Gerriets Croatia

Gerriets Slovenija
gerriets.hr

Gerriets Hungária

gerriets.hu

Gerriets Bulgaria

gerriets.bg

Gerriets Korea Co. Ltd.

gerriets.com/kr

Gerriets South Africa

gerriets.co.za

Gerriets Brasil

gerriets.com/br

Gerriets

Czech Republic / Slovakia

gerriets.cz

Gerriets Taiwan

gerriets.com

